

ÉCHAFAUDAGE CADRE
ÉCHAFAUDAGE ROSETTE
INSPECTION D'ÉCHAFAUDAGES
PLATEFORME SUSPENDUE (SWING)
FRACO
SCANCLIMBER
CHARIOT ÉLEVATEUR

PLATEFORME ÉLEVATRICE ET NACELLE
PONT ROULANT ET GRÉAGE
PROTECTION CONTRE LES CHUTES
SAUVETAGE EN HAUTEUR
INSPECTION D'ÉQUIPEMENT DE SÉCURITÉ
ESPACE CLOS
CADENASSAGE

FORMATIONS



DES FORMATIONS PRATIQUES, AXÉES SUR LA SÉCURITÉ ET ADAPTÉES AUX RÉALITÉS DU CHANTIER

Depuis 2016, les **centres de formation Échafauds Plus** offrent des programmes conçus pour répondre aux besoins concrets du terrain. Que ce soit pour les nouveaux professionnels ou les travailleurs en perfectionnement, nos formations allient théorie et pratique afin de transmettre des compétences directement applicables en milieu de travail.

- Formations conformes aux exigences de la CNESST et aux normes de sécurité du Canada;
- Formateurs certifiés ayant une solide expérience pratique;
- Installations complètes avec salles de classe et zones d'entraînement intérieures et extérieures pour des formations offertes toute l'année;
- Possibilité de dispenser les formations directement sur les chantiers ou dans les lieux d'affaires, selon les conditions;
- Formations sur mesure disponibles pour répondre aux besoins spécifiques de votre équipe ou de votre projet;
- Organismes formateurs agréés CPMT offrant de la formation aux entreprises assujetties à la loi favorisant le développement et la reconnaissance des compétences de la main-d'œuvre.

Centre de formation de Montréal :
Agrément CPMT #0058341

Centre de formation de Québec :
Agrément CPMT #0059664



CHEZ ÉCHAFAUDS PLUS, NOUS METTONS TOUT EN ŒUVRE POUR ÊTRE L'ENTREPRISE EN ÉCHAFAUDAGE LA PLUS SÉCURITAIRE AU CANADA!



NOS FORMATIONS

▲ ÉCHAFAUDAGE

Échafaudage cadre - installateur
Échafaudage rosette - installateur
Inspection d'échafaudages

▲ PLATEFORME SUSPENDUE (SWING)

Plateforme suspendue (swing) - opérateur/utilisateur
Plateforme suspendue (swing) - opérateur/utilisateur et installateur

▲ PLATEFORME DE TRAVAIL ÉLÉVATRICE SUR MÂTS

Fraco niveau 1 - opérateur/utilisateur
Fraco niveau 2A - installateur de base autoportante
Fraco niveau 2B - installateur de base ancrée

▲ PLATEFORME DE TRANSPORT ÉLÉVATRICE SUR MÂTS

Scanclimber - utilisateur

▲ CHARIOT ÉLÉVATEUR

Chariot élévateur - opérateur

▲ PLATEFORME ÉLÉVATRICE ET NACELLE

Plateforme élévatrice et nacelle - opérateur

▲ PONT ROULANT ET GRÉAGE

Pont roulant et gréage - opérateur

▲ SÉCURITÉ EN HAUTEUR

Protection contre les chutes 3M - essentiel
Protection contre les chutes 3M - complet
Protection contre les chutes 3M - inspection d'équipement
Sauvetage en hauteur 3M

▲ SÉCURITÉ EN ESPACE CLOS

Espace clos 3M niveau 1 - entrant et surveillant

▲ CONTRÔLE DES ÉNERGIES

Cadenassage

ÉCHAFAUDAGE

ÉCHAFAUDAGE CADRE INSTALLATEUR

Ce programme de formation permet aux participants de faire le montage, le démontage et le déplacement d'un échafaudage de type cadre en plus de leur transmettre toutes les notions concernant le travail autour et sur ce type d'échafaudage.

Il fournit les notions approfondies sur les lois, règles et normes, sur toutes les composantes d'échafaudage cadre, sur leur utilisation et installation, ainsi que sur les précautions à prendre.

🎯 PUBLIC CIBLE

La formation s'adresse à tout travailleur appelé à effectuer des travaux autour et sur un échafaudage cadre et à tout travailleur désigné à effectuer des montages, des démontages et des déplacements d'un échafaudage cadre.

🕒 DURÉE
7 heures

🕒 VALIDITÉ
3 ans

✅ PRÉREQUIS

- 18 ans
- Formation Protection contre les chutes ou Travail en hauteur

OBJECTIFS DU PROGRAMME

À la fin de ce cours, les participants seront en mesure de :

- installer, utiliser, inspecter et démonter un échafaudage cadre de façon sécuritaire;
- identifier et maîtriser les risques liés au travail en hauteur et aux échafaudages cadres;
- assumer pleinement le rôle et les responsabilités d'un installateur et inspecteur compétent, tel que défini par la loi et les normes CSA;
- comprendre et connaître les standards, codes, lois et règlements associés aux échafaudages cadres.



ÉCHAFAUDAGE

ÉCHAFAUDAGE ROSETTE INSTALLATEUR

Ce programme de formation permet aux participants de faire le montage, le démontage et le déplacement d'un échafaudage de type rosette en plus de leur transmettre toutes les notions concernant le travail autour et sur ce type d'échafaudage.

Il fournit les notions approfondies sur les lois, règles et normes, sur toutes les composantes d'échafaudage rosette, sur leur utilisation, installation et inspection, ainsi que sur les précautions à prendre.

🎯 PUBLIC CIBLE

La formation s'adresse à tout travailleur appelé à effectuer des travaux autour et sur un échafaudage rosette et à tout travailleur désigné à effectuer des montages, des démontages et des déplacements d'un échafaudage rosette.

🕒 DURÉE
8 heures

🕒 VALIDITÉ
3 ans

✅ PRÉREQUIS

- 18 ans
- Formation Protection contre les chutes ou Travail en hauteur

OBJECTIFS DU PROGRAMME

À la fin de ce cours, les participants seront en mesure de :

- installer, utiliser, inspecter et démonter un échafaudage rosette de façon sécuritaire;
- identifier et maîtriser les risques liés au travail en hauteur et aux échafaudages rosettes;
- assumer pleinement le rôle et les responsabilités d'un installateur et inspecteur compétent, tel que défini par la loi et les normes CSA;
- comprendre et connaître les standards, codes, lois et règlements associés aux échafaudages rosettes.



Optimisez votre temps avec nos formations combinées



Les formations en installation d'échafaudages cadres et rosettes sont également offertes en formule combinée, permettant de maximiser l'apprentissage tout en réduisant le temps de formation à 12 heures.

ÉCHAFAUDAGE

INSPECTION D'ÉCHAFAUDAGES



Ce programme de formation permet aux participants d'inspecter un échafaudage dans le but de cibler les éventuels défauts ou non-conformités.

Il fournit les notions approfondies sur les lois, règles et normes sur toutes les composantes d'un échafaudage du type tubulaire métallique, ainsi que sur l'usage des étiquettes d'inspection.

🎯 PUBLIC CIBLE

La formation s'adresse à toute personne responsable de s'assurer que les échafaudages installés dans son milieu de travail sont conformes et sécuritaires.

🕒 DURÉE

5 heures

📅 VALIDITÉ

3 ans

✅ PRÉREQUIS

- 18 ans
- Formation Protection contre les chutes ou Travail en hauteur

OBJECTIFS DU PROGRAMME

À la fin de ce cours, les participants seront en mesure de :

- inspecter un échafaudage d'accès tubulaire métallique de type cadre, rosette ou mobile;
- identifier les risques liés au travail en hauteur et aux échafaudages;
- reconnaître les éventuels défauts ou conditions dangereuses présentes dans les échafaudages et leurs accessoires indépendamment de l'âge ou de la source;
- apposer une étiquette d'inspection sur l'échafaudage;
- comprendre et connaître les standards, codes, lois et règlements associés aux échafaudages.

PLATEFORME SUSPENDUE (SWING)

PLATEFORME SUSPENDUE OPÉRATEUR/UTILISATEUR



Ce programme de formation permet aux participants de comprendre les principes de base concernant le travail autour et sur une plateforme suspendue.

Il fournit les notions en matière de santé et de sécurité sur l'utilisation et l'opération de l'équipement, sur les lois, règles et les normes ainsi que sur les précautions à prendre lors de l'utilisation.

🎯 PUBLIC CIBLE

La formation s'adresse à tout travailleur appelé à effectuer des travaux autour et sur une plateforme suspendue et à tout travailleur désigné à en opérer une.

🕒 DURÉE

5 heures

📅 VALIDITÉ

3 ans

✅ PRÉREQUIS

- 18 ans
- Formation Protection contre les chutes ou Travail en hauteur

OBJECTIFS DU PROGRAMME

À la fin de ce cours, les participants seront en mesure de :

- identifier et évaluer les risques associés aux plateformes suspendues selon le lieu de travail, son environnement et la nature des travaux à réaliser;
- opérer et inspecter l'équipement;
- reconnaître les moyens de protection appropriés aux conditions de travail (protection collective et individuelle), installer les équipements et vérifier le matériel afin de détecter toute anomalie;
- cerner les dangers existants et prévisibles pour mettre en place des mesures correctives;
- comprendre et connaître les standards, codes, lois et règlements associés aux plateformes suspendues.



Cette formation permet l'utilisation et l'opération d'une plateforme suspendue temporaire et non permanente. Elle **NE PERMET PAS** l'installation ni l'inspection d'approbation d'une plateforme suspendue temporaire.

PLATEFORME SUSPENDUE (SWING)

PLATEFORME SUSPENDUE OPÉRATEUR/UTILISATEUR ET INSTALLATEUR

Ce programme de formation permet aux participants d'installer et opérer de manière sécuritaire une plateforme suspendue en plus de leur transmettre toutes les notions concernant le travail autour et sur ce type de plateforme.

Il fournit les notions approfondies en matière de santé et de sécurité sur l'utilisation et l'opération de l'équipement, sur les lois, règles et les normes ainsi que sur les précautions à prendre lors de l'utilisation et de l'installation.

🎯 PUBLIC CIBLE

La formation s'adresse à toute personne appelée à installer, utiliser ou modifier (attestation d'ingénieur requise pour l'installation et la modification) une plateforme suspendue, à réaliser des inspections de conformité, des installations ou à obtenir une attestation de compétence.

🕒 DURÉE
8 heures

📅 VALIDITÉ
3 ans

✅ PRÉREQUIS

- 18 ans
- Formation Protection contre les chutes ou Travail en hauteur

OBJECTIFS DU PROGRAMME

À la fin de ce cours, les participants seront en mesure de :

- identifier et évaluer les risques associés aux plateformes suspendues selon le lieu de travail, son environnement et la nature des travaux à réaliser;
- maîtriser les méthodes d'installation d'une plateforme suspendue, opérer l'équipement ainsi que l'inspecter;
- installer un système de protection contre les chutes;
- cerner les dangers existants et prévisibles pour mettre en place des mesures correctives;
- comprendre et connaître les standards, codes, lois et règlements associés aux plateformes suspendues.

Cette formation permet l'installation, l'inspection, l'utilisation et l'opération d'une plateforme suspendue temporaire et non permanente. Elle permet aussi à un ingénieur de réaliser l'inspection menant à l'attestation de conformité d'une plateforme suspendue temporaire.

PLATEFORME DE TRAVAIL ÉLÉVATRICE SUR MÂTS

FRACO NIVEAU 1 OPÉRATEUR/UTILISATEUR

Ce programme de formation permet aux participants de comprendre les principes de base concernant le travail autour et sur une plateforme de travail élévatrice sur mâts et quant à son utilisation adéquate.

Il fournit les notions en matière de santé et de sécurité sur l'utilisation et l'opération de l'équipement, sur les règles et les normes ainsi que sur les précautions à prendre lors de l'utilisation.

🎯 PUBLIC CIBLE

La formation s'adresse à toute personne appelée à effectuer des travaux sur une plateforme de travail élévatrice sur mâts.

🕒 DURÉE
4 heures

📅 VALIDITÉ
5 ans

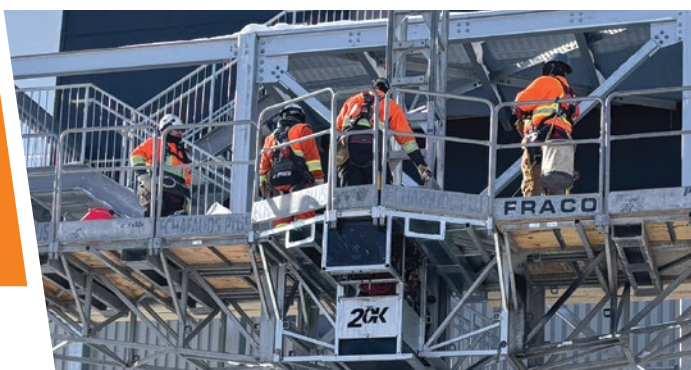
✅ PRÉREQUIS

- 18 ans
- Formation Protection contre les chutes ou Travail en hauteur
- Plateforme Fraco installée en chantier

OBJECTIFS DU PROGRAMME

À la fin de ce cours, les participants seront en mesure de :

- identifier et évaluer les risques associés aux plateformes de travail élévatrices sur mâts selon le lieu de travail, l'environnement et la nature des travaux à réaliser;
- connaître et expliquer les procédures d'utilisation et d'opération sécuritaires;
- opérer et inspecter une plateforme de travail élévatrice sur mâts Fraco;
- comprendre et connaître les standards, codes, lois et règlements associés aux plateformes de travail élévatrices sur mâts.



PLATEFORME DE TRAVAIL ÉLÉVATRICE SUR MÂTS

FRACO NIVEAU 2A

INSTALLATEUR DE BASE AUTOPORTANTE



Ce programme de formation permet aux participants d'installer et de démonter adéquatement une plateforme de travail élévatrice sur mâts de type Fraco sur base autoportante.

Il fournit les notions en matière de santé et de sécurité sur l'utilisation et l'opération de l'équipement, sur les règles et les normes ainsi que sur les précautions à prendre lors de l'utilisation et l'installation.

🎯 PUBLIC CIBLE

La formation s'adresse à toute personne appelée à installer une plateforme de travail élévatrice sur mâts.

🕒 DURÉE

16 heures

🏆 VALIDITÉ

5 ans

✅ PRÉREQUIS

- 18 ans
- Formation Protection contre les chutes ou Travail en hauteur

OBJECTIFS DU PROGRAMME

À la fin de ce cours, les participants seront en mesure de :

- identifier et évaluer les risques associés aux plateformes de travail élévatrices sur mâts selon le lieu de travail, l'environnement et la nature des travaux à réaliser;
- connaître et expliquer les procédures d'utilisation et d'opération sécuritaires;
- opérer et inspecter une plateforme de travail élévatrice sur mâts Fraco;
- installer et démonter une plateforme de travail élévatrice sur mâts Fraco sur base autoportante;
- comprendre et connaître les standards, codes, lois et règlements associés aux plateformes de travail élévatrices sur mâts.

PLATEFORME DE TRAVAIL ÉLÉVATRICE SUR MÂTS

FRACO NIVEAU 2B

INSTALLATEUR DE BASE ANCRÉE



Ce programme de formation permet aux participants d'installer et de démonter adéquatement une plateforme de travail élévatrice sur mâts de type Fraco en utilisant le système d'ancrage pour base au sol.

Il fournit les notions en matière de santé et de sécurité sur l'utilisation et l'opération de l'équipement, sur les règles et les normes ainsi que sur les précautions à prendre lors de l'utilisation et l'installation.

🎯 PUBLIC CIBLE

La formation s'adresse à toute personne appelée à installer une plateforme de travail élévatrice sur mâts de type Fraco.

🕒 DURÉE

16 heures

🏆 VALIDITÉ

5 ans

✅ PRÉREQUIS

- 18 ans
- Formations Fraco niveau 2A et Protection contre les chutes ou Travail en hauteur

OBJECTIFS DU PROGRAMME

À la fin de ce cours, les participants seront en mesure de :

- identifier et évaluer les risques associés aux plateformes de travail élévatrices sur mâts selon le lieu de travail, l'environnement et la nature des travaux à réaliser;
- connaître et expliquer les procédures d'utilisation et d'opération sécuritaires;
- opérer et inspecter une plateforme de travail élévatrice sur mâts Fraco;
- installer et démonter une plateforme de travail élévatrice sur mâts Fraco en utilisant le système d'ancrage pour base au sol;
- comprendre et connaître les standards, codes, lois et règlements associés aux plateformes de travail élévatrices sur mâts.

PLATEFORME DE TRANSPORT ÉLÉVATRICE SUR MÂTS

SCANCLIMBER

UTILISATEUR/OPÉRATEUR

Ce programme de formation permet aux participants de comprendre les principes de base concernant l'utilisation d'une plateforme de transport élévatrice sur mâts de type Scanclimber.

Il fournit les notions en matière de santé et de sécurité sur l'utilisation et l'opération de l'équipement, sur les lois, règles et les normes ainsi que sur les précautions à prendre lors de l'utilisation.

🎯 PUBLIC CIBLE

La formation s'adresse à toute personne appelée à utiliser une plateforme de transport élévatrice sur mâts Scanclimber.

🕒 **DURÉE**
2 heures

🏆 **VALIDITÉ**
3 ans

✅ **PRÉREQUIS**

- 18 ans
- Formation Protection contre les chutes ou Travail en hauteur



OBJECTIFS DU PROGRAMME

À la fin de ce cours, les participants seront en mesure de :

- identifier et évaluer les risques associés aux plateformes de transport élévatrices sur mâts selon le lieu de travail, l'environnement et la nature de l'usage;
- connaître et expliquer les procédures d'utilisation et d'opération sécuritaires;
- opérer une plateforme de transport élévatrice sur mâts Scanclimber;
- comprendre et connaître les standards, codes, lois et règlements associés aux plateformes de transport élévatrices sur mâts.

CHARIOT ÉLÉVATEUR

CHARIOT ÉLÉVATEUR

OPÉRATEUR

Ce programme de formation permet aux participants de comprendre les principes de base concernant le travail autour et sur un chariot élévateur.

Il fournit les notions en matière de santé et de sécurité sur l'utilisation et l'opération de l'équipement, sur les lois, règles et les normes ainsi que sur les précautions à prendre lors de l'utilisation.

🎯 PUBLIC CIBLE

La formation s'adresse à toute personne appelée à effectuer des travaux à l'aide d'un chariot élévateur.

🕒 **DURÉE**
5 heures

🏆 **VALIDITÉ**
3 ans

✅ **PRÉREQUIS**

- 18 ans



OBJECTIFS DU PROGRAMME

À la fin de ce cours, les participants seront en mesure de :

- identifier et évaluer les risques associés à la conduite d'un chariot élévateur selon le lieu de travail, son environnement et la nature des travaux à réaliser;
- opérer et inspecter l'équipement;
- reconnaître les moyens de protection appropriés aux conditions de travail (protection individuelle);
- cerner les dangers existants et prévisibles pour mettre en place des mesures correctives;
- comprendre et connaître les standards, codes, lois et règlements associés à la conduite d'un chariot élévateur.

PLATEFORME ÉLÉVATRICE ET NACELLE

PLATEFORME ÉLÉVATRICE ET NACELLE - OPÉRATEUR

Ce programme de formation permet aux participants de comprendre les principes de base concernant le travail autour et sur une plateforme élévatrice et une nacelle.

Il fournit les notions en matière de santé et de sécurité sur l'utilisation et l'opération de l'équipement, sur les lois, règles et les normes ainsi que sur les précautions à prendre lors de l'utilisation.

🎯 PUBLIC CIBLE

La formation s'adresse à toute personne appelée à effectuer des travaux à l'aide d'une plateforme élévatrice ou une nacelle.

🕒 **DURÉE**
4 à 6 heures

🏆 **VALIDITÉ**
5 ans

✅ **PRÉREQUIS**

- 18 ans
- Formation Protection contre les chutes ou Travail en hauteur



OBJECTIFS DU PROGRAMME

À la fin de ce cours, les participants seront en mesure de :

- identifier et évaluer les risques associés à la conduite d'une plateforme élévatrice ou d'une nacelle selon le lieu de travail, l'environnement et la nature des travaux à réaliser;
- opérer et inspecter l'équipement;
- reconnaître les moyens de protection appropriés aux conditions de travail (protection individuelle);
- cerner les dangers existants et prévisibles pour mettre en place des mesures correctives;
- comprendre et connaître les standards, codes, lois et règlements associés à la conduite d'une plateforme élévatrice et d'une nacelle.

PONT ROULANT ET GRÉAGE

PONT ROULANT ET GRÉAGE OPÉRATEUR

Ce programme de formation permet aux participants de comprendre les principes de base concernant le gréage et le travail autour et en utilisant un pont roulant.

Il fournit les notions en matière de santé et de sécurité sur l'utilisation et l'opération de l'équipement, sur les lois, règles et les normes ainsi que sur les précautions à prendre lors de l'utilisation.

🎯 PUBLIC CIBLE

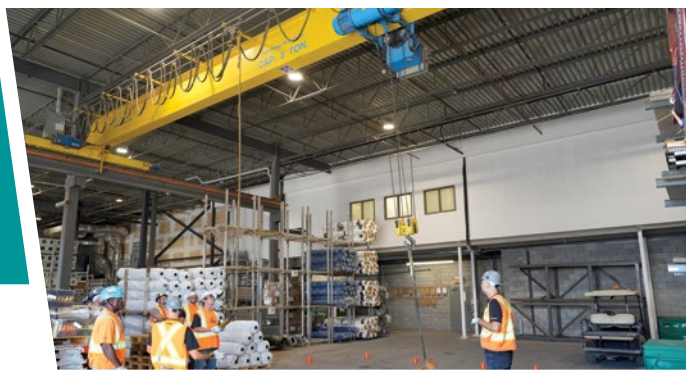
La formation s'adresse à toute personne appelée à effectuer des travaux à l'aide d'un pont roulant.

🕒 **DURÉE**
5 heures

🏆 **VALIDITÉ**
3 ans

✅ **PRÉREQUIS**

- 18 ans



OBJECTIFS DU PROGRAMME

À la fin de ce cours, les participants seront en mesure de :

- identifier et évaluer les risques associés au gréage et à l'utilisation d'un pont roulant selon le lieu de travail, l'environnement et la nature des travaux à réaliser;
- opérer et inspecter l'équipement;
- reconnaître les moyens de protection appropriés aux conditions de travail (protection individuelle);
- cerner les dangers existants et prévisibles pour mettre en place des mesures correctives;
- comprendre et connaître les standards, codes, lois et règlements associés au gréage et à l'utilisation d'un pont roulant.

SÉCURITÉ EN HAUTEUR

PROTECTION CONTRE LES CHUTES 3M - ESSENTIEL

Ce programme de formation permet aux participants de comprendre la base de la protection contre les chutes en fonction de systèmes simples et du travail effectué en hauteur.

Ce programme de formation fournit les notions de base sur les lois, règles et normes, sur les équipements de protection individuelle ainsi que sur les précautions à prendre.

🎯 PUBLIC CIBLE

Cette formation convient aux personnes dont le milieu de travail est relativement homogène, par exemple où le travail est uniquement sur une plateforme de travail aérienne. Le point d'ancrage est constant et établi, et le choix de matériel est statique.

 **DURÉE**
4 heures

 **VALIDITÉ**
3 ans

 **PRÉREQUIS**
▪ 18 ans



OBJECTIFS DU PROGRAMME

À la fin de ce cours, les participants seront en mesure de :

- identifier les dangers en lien avec les travaux en hauteur;
- reconnaître les systèmes de protection contre les chutes;
- différencier les systèmes partagés et individuels;
- reconnaître les différents types de points d'ancrage et de connaître les exigences en matière de résistance;
- nommer les dispositifs de retenue : types et ajustement;
- nommer les parties principales de l'équipement et de comprendre leur utilité;
- comprendre et connaître les standards, codes, lois et règlements associés aux travaux en hauteur ainsi qu'aux équipements de protection.

SÉCURITÉ EN HAUTEUR

PROTECTION CONTRE LES CHUTES 3M - COMPLET

Ce programme de formation permet aux participants de comprendre l'utilisation des dispositifs de protection contre les chutes en fonction du travail en hauteur qu'ils effectuent.

Diverses options de protection contre les chutes existent. Cette formation fournit les notions nécessaires pour permettre aux participants de déterminer lesquelles pourraient le mieux convenir à leurs besoins tout en offrant les outils et les connaissances nécessaires pour travailler en hauteur en toute sécurité.

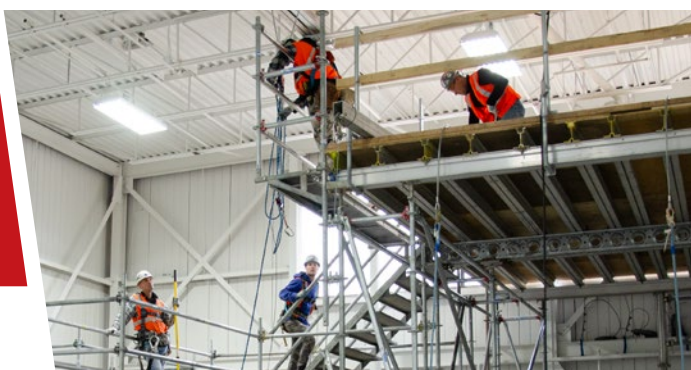
🎯 PUBLIC CIBLE

Cette formation est adaptée à toute personne dont l'environnement de travail se trouve en situation de risque de chute et à tout travailleur en chantier de grande envergure.

 **DURÉE**
8 heures

 **VALIDITÉ**
3 ans

 **PRÉREQUIS**
▪ 18 ans



OBJECTIFS DU PROGRAMME

À la fin de ce cours, les participants seront en mesure de :

- identifier les dangers en lien avec les travaux en hauteur;
- reconnaître les systèmes de protection contre les chutes;
- différencier les systèmes partagés et individuels;
- reconnaître les différents types de points d'ancrage et connaître les exigences en matière de résistance;
- nommer les dispositifs de retenue : types et ajustement;
- nommer les parties principales de l'équipement et comprendre leur utilité;
- comprendre les techniques de descente et de sauvetage;
- comprendre et connaître les standards, codes, lois et règlements associés aux travaux en hauteur ainsi qu'aux équipements de protection.

SÉCURITÉ EN HAUTEUR

PROTECTION CONTRE LES CHUTES 3M – INSPECTION D'ÉQUIPEMENT

Ce programme de formation permet aux participants d'effectuer des inspections officielles des composants des systèmes antichute individuels.

Il fournit les notions nécessaires pour permettre aux participants la mise en place et l'administration adéquate d'un programme de gestion d'équipement de protection contre les chutes.

🎯 PUBLIC CIBLE

Cette formation est conçue pour toute personne qui a la responsabilité d'établir et de maintenir le registre d'inspection de l'inventaire du matériel de protection contre les chutes.

🕒 DURÉE

5 heures



VALIDITÉ

3 ans



PRÉREQUIS

- 18 ans



OBJECTIFS DU PROGRAMME

À la fin de ce cours, les participants seront en mesure de :

- établir un programme d'entretien du matériel;
- marquer le matériel et effectuer des systèmes de suivi du matériel;
- effectuer la tenue de dossiers appropriée au niveau des inspections officielles du matériel;
- connaître les spécifications relatives à l'inspection des langes autorétractables;
- connaître les méthodes d'entreposage des différents équipements, soit matériels, individuels et partagés;
- comprendre et appliquer les exigences en matière d'entretien;
- comprendre et appliquer les exigences du fabricant.

SÉCURITÉ EN HAUTEUR

SAUVETAGE EN HAUTEUR 3M

Ce programme de formation permet aux participants d'acquérir les principes des sauvetages de base afin qu'ils puissent venir en aide à un travailleur suspendu dans une situation simple.

Il fournit les notions nécessaires pour permettre aux participants de passer en revue les outils de sauvetage et de mettre en place un plan de sauvetage approprié.

🎯 PUBLIC CIBLE

Cette formation est conçue pour toute personne qui dans le cadre de son travail est appelée à travailler en hauteur.

🕒 DURÉE

8 heures



VALIDITÉ

3 ans



PRÉREQUIS

- 18 ans
- Formation Protection contre les chutes ou Travail en hauteur



OBJECTIFS DU PROGRAMME

À la fin de ce cours, les participants seront en mesure de :

- connaître les exigences et la réglementation en matière de sauvetage;
- établir une planification des sauvetages;
- comprendre les principes de sauvetage;
- nommer, reconnaître et savoir utiliser le matériel de sauvetage de base;
- acquérir les techniques d'autosauvetage;
- maîtriser les techniques de sauvetage au niveau de la remontée ou de la descente;
- appliquer les protocoles post-sauvetage.

SÉCURITÉ EN ESPACE CLOS

ESPACE CLOS 3M NIVEAU 1 ENTRANT ET SURVEILLANT

Ce programme de formation permet aux participants de connaître et d'appliquer les procédures pour l'entrée et la surveillance en espace clos.

Il fournit les notions nécessaires pour permettre aux participants d'effectuer les tâches préalables : sécuriser l'installation, mettre en place les moyens de contrôle, inspecter et utiliser correctement l'équipement, et travailler en toute sécurité.

🎯 PUBLIC CIBLE

Cette formation est conçue pour toute personne qui dans le cadre de son travail est appelée à travailler en espace clos ou à agir comme surveillant.

🕒 DURÉE

8,5 heures

📅 VALIDITÉ

3 ans

✅ PRÉREQUIS

▪ 18 ans



OBJECTIFS DU PROGRAMME

À la fin de ce cours, les participants seront en mesure de :

- connaître les exigences de la réglementation sur les espaces clos;
- comprendre et appliquer les procédures à exécuter avant, pendant et après l'entrée en espace clos;
- différencier les rôles et les responsabilités des différents intervenants;
- reconnaître et identifier les espaces clos en milieu de travail;
- reconnaître les principaux risques associés à l'entrée dans des espaces clos;
- identifier les mesures préventives appropriées;
- effectuer une gestion efficace des espaces clos;
- identifier les équipements de protection;
- appliquer les mesures d'urgence, si nécessaire.

CONTRÔLE DES ÉNERGIES

CADENASSAGE

Ce programme de formation permet aux participants d'appliquer les procédures de cadenassage, une méthode qui neutralise les sources d'énergie et élimine les risques de remise en marche accidentelle des équipements en cours d'entretien.

Il fournit les notions en matière de santé et de sécurité sur la procédure de cadenassage, sur les lois, règles et les normes ainsi que sur les précautions à prendre pour le contrôle des énergies et en lien avec la procédure de cadenassage.

🎯 PUBLIC CIBLE

Cette formation s'adresse à toute personne concernée par l'application d'une procédure de cadenassage dans son milieu de travail.

🕒 DURÉE

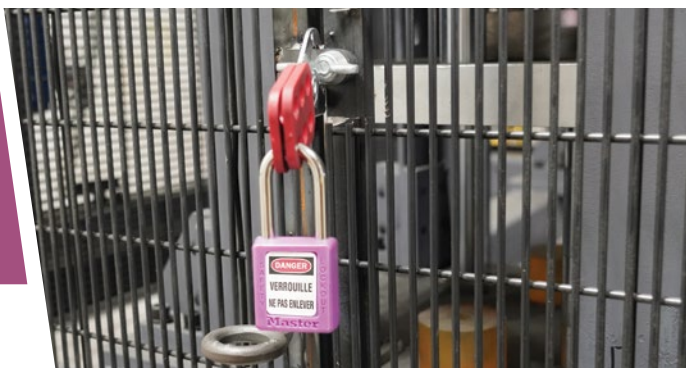
1 heure

📅 VALIDITÉ

3 ans

✅ PRÉREQUIS

▪ 18 ans



OBJECTIFS DU PROGRAMME

À la fin de ce cours, les participants seront en mesure de :

- comprendre l'importance du cadenassage en milieu de travail;
- identifier les risques liés aux différentes sources d'énergie;
- connaître les éléments et les outils à mettre en place pour la gestion du cadenassage;
- connaître et comprendre les étapes d'un processus de cadenassage.



1 855 809-5555
WWW.ECHAFAUDSPLUS.COM

NOS CENTRES DE FORMATION

Montréal

2800, avenue Francis-Hughes,
Laval (Québec) H7L 3Y7

Agrément CPMT : 0058341

Québec

140, rue des Grands Lacs,
Saint-Augustin-de-Desmaures
(Québec) G3A 2K1

Agrément CPMT : 0059664

450 663-1926 x 4280
formations@echafaudsplus.com

NOS SUCCURSALES

Montréal – Siège social

2897, avenue Francis-Hughes,
Laval (Québec) H7L 4G8

450 663-1926
comptoirs@echafaudsplus.com

Québec

140, rue des Grands Lacs,
Saint-Augustin-de-Desmaures
(Québec) G3A 2K1

418 878-3885
comptoirs@echafaudsplus.com

Toronto

7151, Fir Tree Drive,
Mississauga (Ontario) L5S 1G4

905 673-6110
toronto@actionscaffold.ca